

## <保存形式別・ご注意点>

### ■Illustrator形式

- ・ドキュメントのカラーモードはCMYKカラー
- ・文字はアウトライン化して下さい
- ・“画像を配置”は画像を埋め込んで下さい
- ・黒は“K:100% CMY:0%”推奨  
※CMYに色が入ると多少色味が変わります
- ・バージョン CC 以下で保存ください
- ・保存の際「Illustratorオプション」ウィンドウ内  
“ICCプロファイルを埋め込む”  
のチェックボックスは**オフ**して下さい

### ■p s d形式

- ・全ての画像を統合して下さい
- ・画像モード:RGBモード  
※蛍光がかった色は再現されません
- ・解像度300dpi推奨
- ・不用なパスやチャンネルは削除下さい
- ・黒は“K:100% CMY:0%”推奨  
※CMYに色が入ると多少色味が変わります

### ■その他形式

- ・まずはデータをお送り下さい  
弊社で開けるかの確認をさせていただきます  
(確認作業に料金は発生致しません)
- ・解像度300dpiを推奨

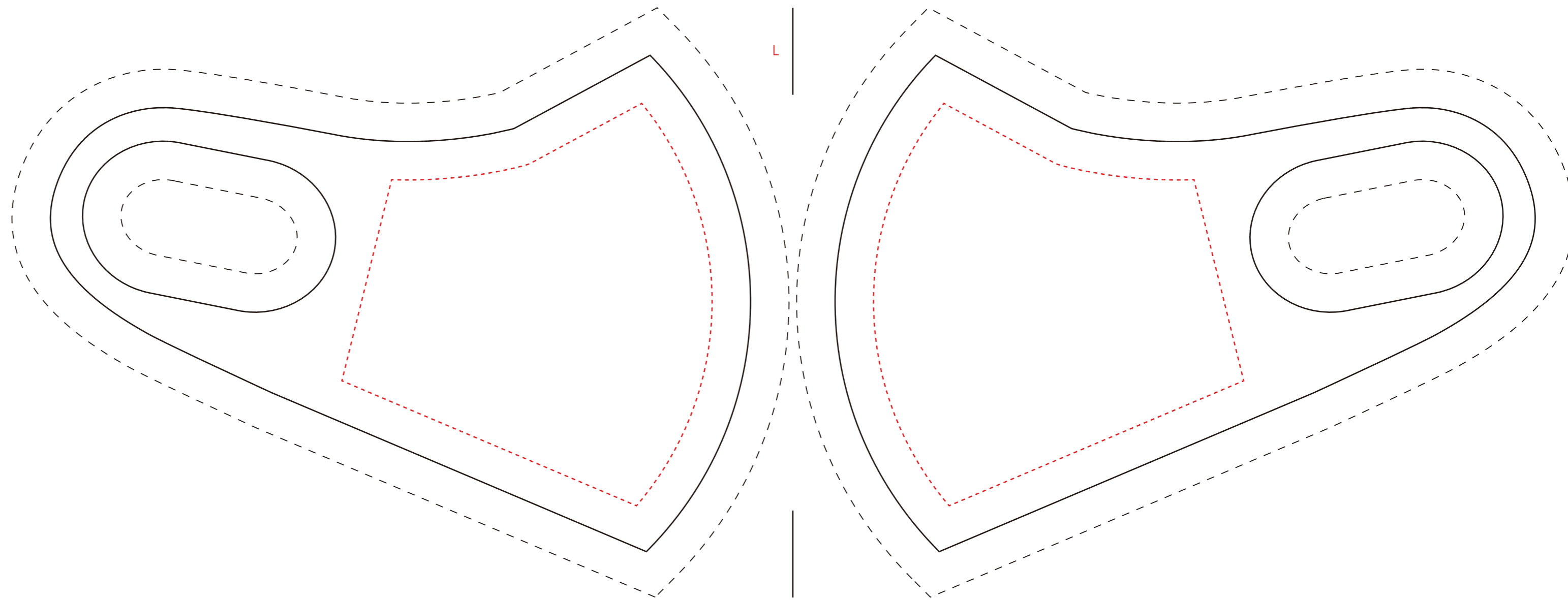
----- データ作成サイズ

————— 本体サイズ

----- 重要な文字や柄の範囲

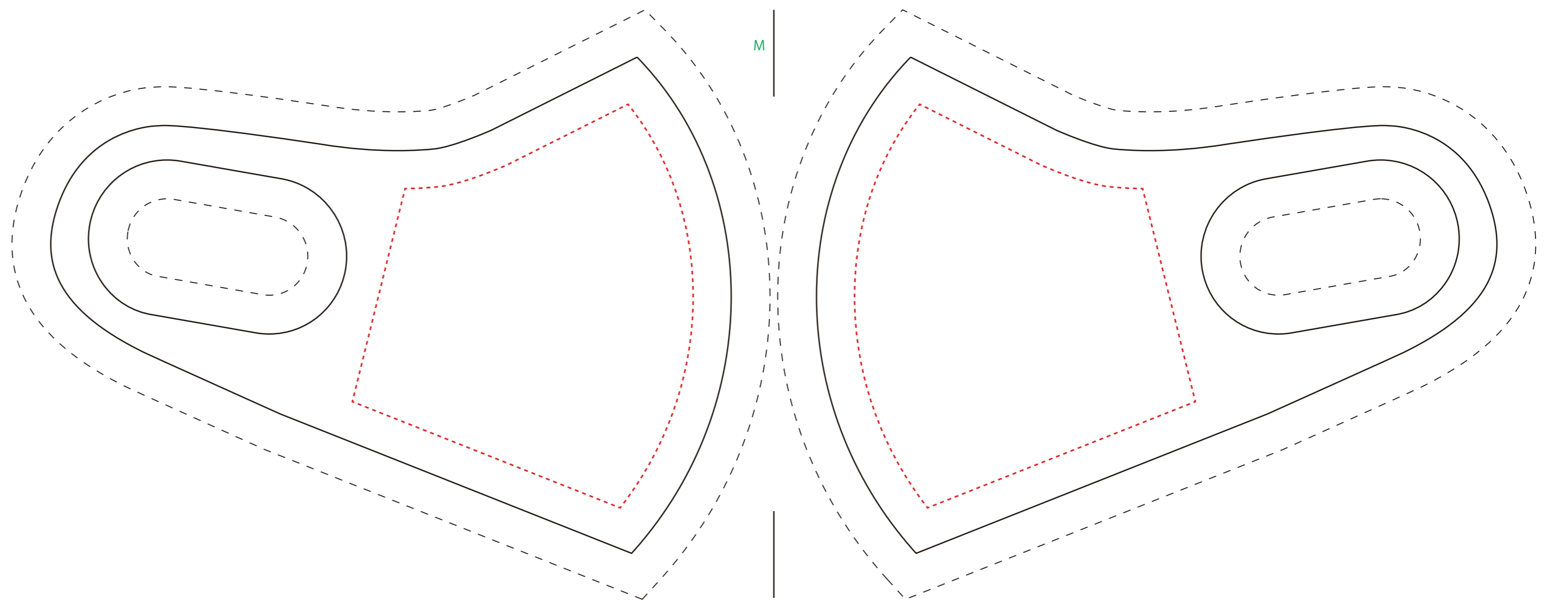
L

約13×18cm



M

約12×17cm



S

約10×16cm

